

PRÍPRAVA PROJEKTOV PRE ČERPANIE FINANČNÝCH PROSTRIEDKOV ZO ŠTRUKTURÁLNYCH FONDOV EÚ V RÁMCI LESNÉHO HOSPODÁRSTVA

Milan SARVAŠ

Úvod

Slovenská republika sa od 1.mája 2004 stane plnoprávnym členom Európskej únie a tým je povinná plniť povinnosti z toho členstva. Na druhej strane samotné členstvo prináša aj množstvo výhod medzi ktoré patrí aj možnosť čerpania finančných prostriedkov zo štrukturálnych fondov.

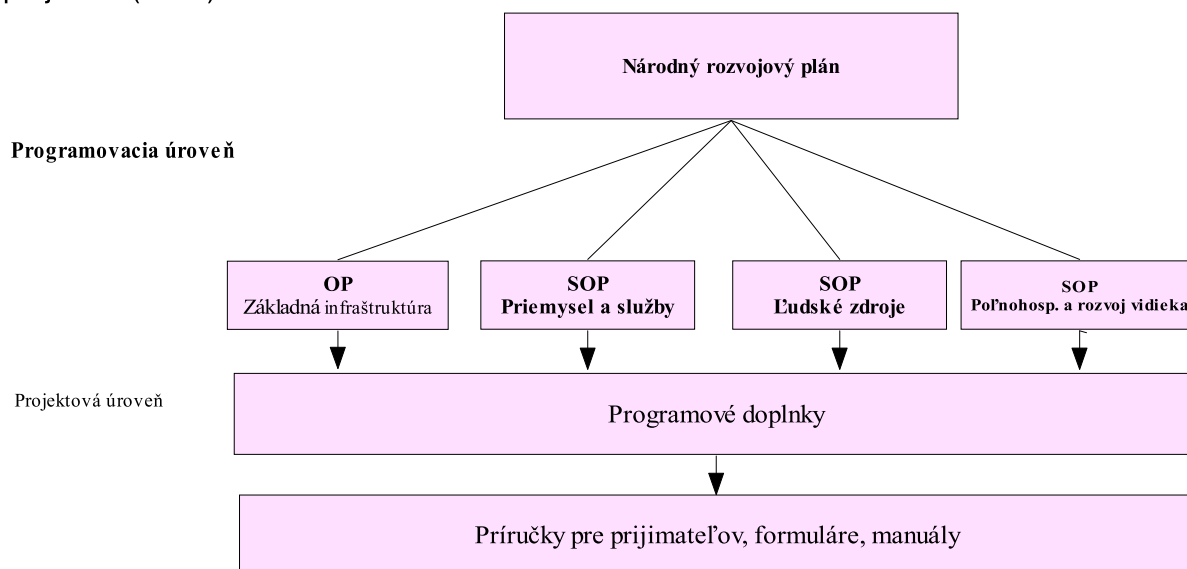
Cieľom tohto príspevku je priniesť podrobnejšie informácie o možnostiach čerpania finančných prostriedkov zo štrukturálnych fondov EÚ.

Štrukturálne fondy EÚ a sektorové operačné programy

Na vyrovnanie rozdielov medzi rôznymi štátmi a regiónmi v rámci EÚ slúži kohézny a štrukturálne fondy. Prostriedky zo štrukturálnych fondov sú určené na menšie projekty v oblastiach ekonomického rozvoja, dopravy, životného prostredia, poľnohospodárstva, rozvoja vidieka a priemyslu. Podrobnejšie informácie o jednotlivých štrukturálnych fondov a sektorových operačných programoch (SOP) sú uvedené SARVAŠ (2004 a, b).

V rámci týchto príspevkoch boli uvedené informácie o obsahovej a riadiacej štruktúre SOP Poľnohospodárstvo a rozvoj vidieka (PaRV). Práve pomocou tohto operačného programu je možné čerpať finančnú pomoc určenú pre LH.

Dňa 18. 3. 2004 bol zverejnený programový doplnok k sektorovému operačnému programu PaRV, ktorý je nevyhnutným predpokladom na vypracovanie konkrétnych projektov (obr.1).

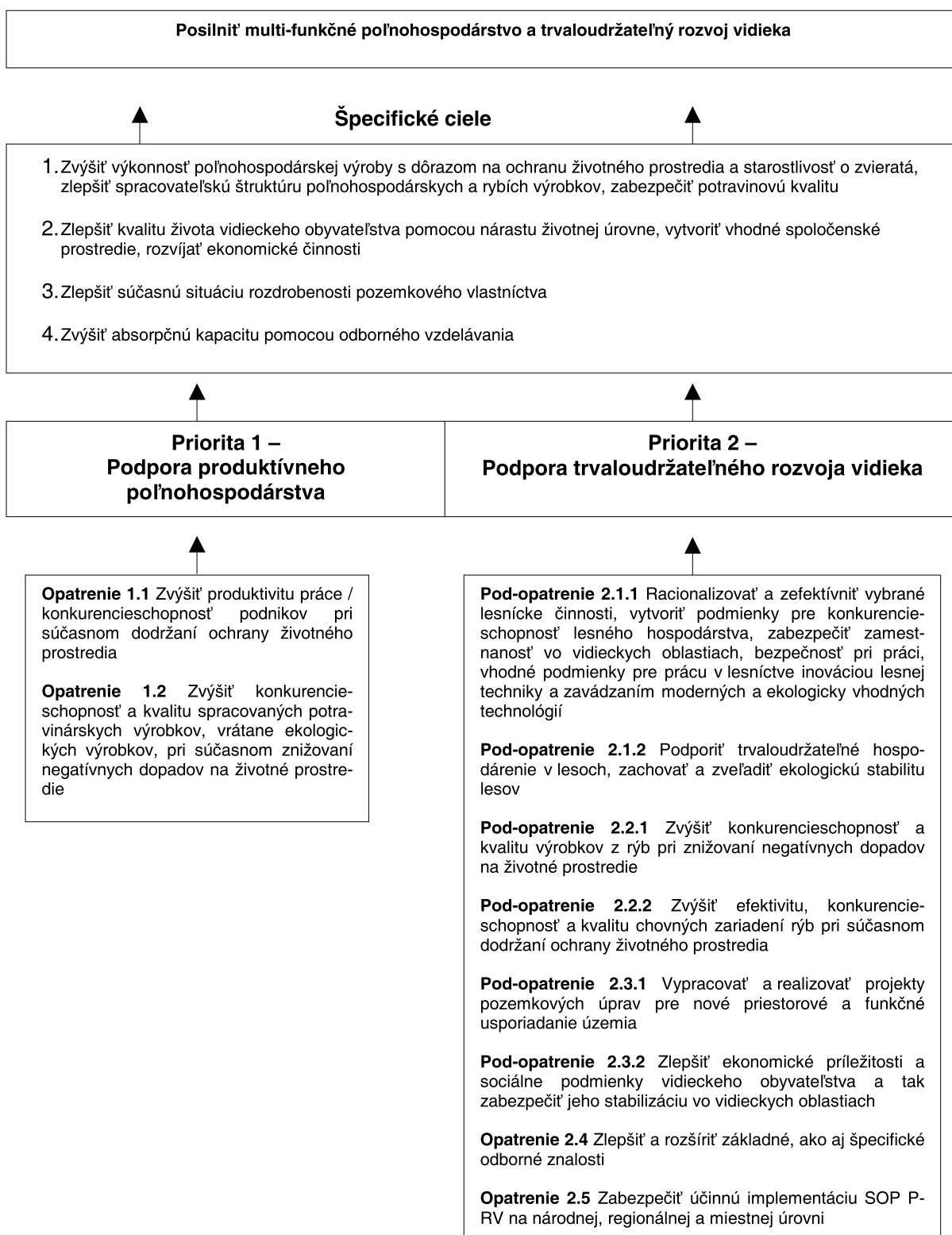


Obr. 1. Informačná úroveň potrebná na vypracovanie projektov zo štrukturálnych fondov

Sektorový operačný program (SOP) poľnohospodárstvo a rozvoj vidieka a jeho programový doplnok

Podpora hospodárenia v lesoch je prioritne zahrnutá v SOP Poľnohospodárstvo a rozvoj vidieka (obr. 2).

Hlavný cieľ



Obr. 2. Schéma SOP Poľnohospodárstvo a rozvoj vidieka

Na splnenie týchto cieľov sa bude vykonávať 7 opatrení a v ich rámci 6 podopatrení (tab. 1).

Tabuľka 1. Opatrenia, podopatrenia a percentuálne rozdelenie finančných prostriedkov v rámci SOP Poľnohospodárstvo a rozvoj vidieka

Priorita 1 – Podpora produktívneho poľnohospodárstva		Percentuálne rozdelenie verejných finančných zdrojov
Opatrenia		71
Opatrenie 1.1	Investície do poľnohospodárskych podnikov	46,93
Opatrenie 1.2	Zlepšenie spracovania a predajnosti poľnohospodárskych produktov	24,32
Priorita 2 – Podpora trvalodržateľného rozvoja vidieka		29
Opatrenie 2.1	Trvalodržateľné lesné hospodárstvo a rozvoj lesníctva	4,89
Podopatrenie 2.1.1	<i>Investície na zlepšenie a racionalizáciu pestovania a ochrany lesa, ťažby, primárneho spracovania dreva a predaja surového dreva a iných produktov lesa (ziskové investície)</i>	1,7
Podopatrenie 2.1.2	<i>Verejno-prospešné investície (neziskové investície)</i>	3,19
Opatrenie 2.2	Rybné hospodárstvo (financované z FIGG)	1,02
Opatrenie 2.3	Podpora prispôsobenia a rozvoja vidieckych oblastí	18,55
Podopatrenie 2.3.1	<i>Pozemkové úpravy</i>	10,37
Podopatrenie 2.3.2	<i>Diverzifikácia poľnohospodárskych činností</i>	8,18
Opatrenie 2.4	Vzdelávanie	0,95
Opatrenie 2.5	Technická pomoc	3,34

Lesného hospodárstva sa priamo dotýkajú podopatrenia 2.1.1 a 2.1.2.
 Podopatrenie 2.1.1 *Investície na zlepšenie a racionalizáciu pestovania a ochrany lesa, ťažby, primárneho spracovania dreva a predaja surového dreva a iných produktov lesa (ziskové investície)*

Hlavný cieľ

Zracionalizovať a zefektívniť vybrané lesnícke činnosti, vytvoriť podmienky pre konkurencieschopnosť lesného hospodárstva voči iným odvetviam, zabezpečiť zamestnanosť vo vidieckych oblastiach, bezpečnosť pri práci, vhodné podmienky pre prácu v lesníctve a redukovat' negatívne dopady na životné prostredie inováciou lesnej techniky a zavádzaním moderných a ekologicky vhodných technológií v lesnej výrobe.

Špecifické ciele:

investovať do lesov a lesných škôlok, zabezpečiť trvalo udržateľný rozvoj lesov, zvýšiť ich ekonomickú, ekologickú alebo sociálnu hodnotu, zdokonaľiť a zracionalizovať jednotlivé lesnícke činnosti vrátane zberu, spracovania a marketingu lesných produktov, zvýšiť bezpečnosť pri práci, znížiť negatívny vplyv na životné prostredie, posilniť motiváciu drobných vlastníkov lesov k ich združovaniu do väčších celkov, zabezpečiť optimálne využívanie lesných zdrojov a dostatočnú produkciu vhodného lesného reprodukčného materiálu pre ozdravné opatrenia.

Činnosti

Oprávnené sú všetky činnosti, ktoré sú v súlade s cieľmi opatrenia a príslušnými právnymi predpismi EÚ, napr.:

- ⇒ Obstaranie ekologicky vhodnej mechanizácie, strojov, zariadení, technológií na pestovanie lesného reprodukčného materiálu, na pestovanie a ochranu lesa, ťažbu, približovanie, dopravu, nakladanie a prvotné spracovanie dreva a ostatnej lesnej produkcie, na výstavbu a rekonštrukciu lesných ciest a výpočtovej a automatickej techniky;
- ⇒ Výstavba, modernizácia a rekonštrukcia zariadení v lesných škôlkach a na manipulačno-expedičných skladoch.

Oprávnené náklady – v súlade s nariadením Komisie ES č. 1145/2003

- ⇒ Priame náklady (materiál, práce a osobné náklady), pričom hodnota vlastnej práce môže byť do výšky 35% materiálových nákladov na realizáciu oprávneného projektu;
- ⇒ Náklady na obstaranie hmotného investičného majetku a nehmotného investičného majetku;
- ⇒ Investície do použitého hmotného investičného majetku (ďalej len „použitý HIM“) za predpokladu splnenia týchto podmienok:
 - a) predávajúci použitého HIM poskytne vyhlásenie o jeho pôvode a potvrdí, že počas predošlých siedmich rokov nebolo toto vybavenie kúpené s pomocou národných grantov alebo grantov Spoločenstva,
 - b) cena použitého HIM nepresiahne jeho trhovú hodnotu a bude nižšia, ako cena podobného nového zariadenia (predloženie znaleckého posudku o cene použitého HIM a podobného nového HIM),
 - c) použitý HIM musí mať technické vlastnosti potrebné pre danú činnosť a musí vyhovovať platným predpisom a normám,
- ⇒ Náklady na výstavbu, modernizáciu a rekonštrukciu budov a zariadení v lesných škôlkach a manipulačno-expedičných skladoch, vrátane montáže technológií, napojenia a rozvodu elektrickej energie, vody, kanalizácie, osvetlenia, vetrania a klimatizácie. Tieto náklady tiež zahŕňajú budovanie a rekonštrukciu ciest a chodníkov v areáli uvedených zariadení.

Intenzita pomoci:

Maximálne 50 % z celkových oprávnených nákladov (35 % EÚ, 15 % SR) a 50 % tvoria súkromné zdroje.

Výška oprávnených nákladov na projekt: min. 1 000 €, max. 800 000 €.

Finančný plán podopatrenia 2.1.1 (bežné ceny v €)

Rok	Celkové náklady spolu	Verejné zdroje				Súkromné zdroje
		ES		Národné zdroje		
		EAGGF	FIFG	Spolu	Centrálne (ŠR)	
2 004	2 122 346	742 821		318 352	318 352	1 061 173
2 005	2 896 848	1 013 897		434 527	434 527	1 448 424
2 006	3 693 077	1 292 577		553 961	553 961	1 846 539
Spolu	8 712 271	3 049 295		1 306 840	1 306 840	4 356 136

Oprávnený žiadateľ / Konečný prijímateľ

Súkromní vlastníci lesov a/alebo ich združenia, užívatelia lesov a/alebo ich združenia, obce a/alebo ich združenia; vlastníci a/alebo užívatelia cirkevných lesov a/alebo súkromné podnikateľské subjekty (právnické a fyzické) lesníckych služieb a právnické osoby, ktoré spravujú lesy vo vlastníctve štátu za podmienky, že kapitál v držbe štátu nepresahuje viac ako 50 %.

Podopatrenie 2.1.2 Verejno-prospešné investície (neziskové investície)

Hlavný cieľ

Podporiť trvaloudržateľné hospodárenie v lesoch, zachovať a zveľadiť ekologickú stabilitu lesov

Špecifické ciele

- ⇒ Zachovať a zveľadiť lesný fond a posilniť biodiverzitu a ekologickú stabilitu lesov;
- ⇒ Zlepšiť verejno-prospešné funkcie lesov;
- ⇒ Vytvoriť/zachovať pracovné príležitosti vo vidieckych oblastiach;
- ⇒ Lepšie zhodnotiť lesnú produkciu;
- ⇒ Podporiť lesnícke aktivity v tých lesoch a na tých lesných pozemkoch, kde náklady na ich ozdravenie, výchovu a zlepšenie stavu prevyšujú príjmy z lesného hospodárstva;
- ⇒ Obnoviť produkčný potenciál lesov v oblastiach postihnutých prírodnými kalamitami, synergickým pôsobením prírodných a antropogénnych činiteľov, imisií a požiarov;
- ⇒ Podporiť záujem vlastníkov lesov o ich lesy ako trvaloudržateľný zdroj dreva a iných lesných produktov;
- ⇒ Znížiť riziko pôdnej erózie a zvýšiť absorpčný potenciál pitnej vody v lesoch;
- ⇒ Zlepšiť prístup do lesov pre moderné a ekologické technológie, zvýšiť ochranu lesov pred požiarimi a zabezpečiť kontrolovaný pohyb verejnosti v lese.

Činnosti

Oprávnené sú všetky činnosti, ktoré sú v súlade s cieľmi opatrenia a príslušnými právnymi predpismi EÚ, napr.:

- ⇒ zalesňovanie a ochrana lesov poškodených hmyzom a imisiami,
- ⇒ ostatné pestovateľské aktivity v lesoch poškodených synergickým pôsobením škodlivých činiteľov najmä antropogénnou činnosťou a imisiami,
- ⇒ iné aktivity na zlepšenie ekologickej stability lesov (revitalizačné a melioračné aktivity),
- ⇒ ozdravné aktivity v lesoch poškodených prírodnými katastrofami,
- ⇒ výstavba a rekonštrukcia lesných ciest.

Špecifické kritéria spôsobilosti:

- ⇒ Žiadateľ musí preukázať dostatok vlastných zdrojov pre financovanie svojho projektu;
- ⇒ Žiadateľ musí vykonávať činnosti v zmysle jednotlivých foriem lesných hospodárskych plánov, alebo podľa špeciálne vypracovaných projektov, ktoré sú v súlade s Programom odstraňovania škôd v lesných ekosystémoch poškodených synergickým pôsobením prírodných a antropogénnych činiteľov a imisií a na základe realizačného projektu, ktorý schvaľuje územne príslušný orgán špecializovanej štátnej správy v lesnom hospodárstve a v prípade, ak sa realizačný projekt dotýka záujmov ochrany prírody v zmysle zákona č.

543/2002 Z. z. o ochrane prírody a krajiny, súčasťou žiadosti je aj súhlasné stanovisko príslušného orgánu ochrany prírody.

- ⇒ Žiadateľ môže vykonať озdravné aktivity v lesoch podľa vykonávacieho projektu len vtedy, ak tento bol vypracovaný odborne spôsobilou právnickou alebo fyzickou osobou, ktoré sú k tejto činnosti oprávnené a bol odsúhlasený lesníckou sekciou MP SR.
- ⇒ V prípade, že žiadateľom je združenie vlastníkov neštátnych lesov, podpora sa poskytuje združeniam vytvoreným podľa Obchodného zákonníka alebo pozemkovým spoločenstvám založeným podľa zákona č. 181/1995 Z. z., § 11.
- ⇒ V prípade, že žiadateľom je združenie vlastníkov neštátnych lesov, ktoré bolo založené podľa § 11 zákona č. 181/1995 Z. z., žiadateľ o podporu musí doložiť rozhodnutie obvodného úradu o registrácii pozemkového spoločenstva s právnou subjektivitou.
- ⇒ Zalesnenie v rámci озdravných aktivít nie je hospodárskym opatrením, ktoré je potrebné vykonávať pri bežnom hospodárení v nepoškodených lesoch, alebo ak k zhoršeniu stavu došlo v dôsledku zanedbania povinností pri bežnom obhospodarovaní a takisto sa netýka poľnohospodársky nevyužívaných pôd.
- ⇒ V prípade výstavby a rekonštrukcie lesných ciest musí žiadateľ zabezpečiť verejné obstarávanie prác.

Oprávnené náklady – v súlade s nariadením Komisie ES č. 1145/2003

- ⇒ Priame náklady (materiál, práce a osobné náklady), pričom hodnota vlastnej práce môže byť do výšky 35 % materiálových nákladov na realizáciu oprávneného projektu;
- ⇒ V prípade zalesňovania v rámci озdravných aktivít zvýšené priame náklady oproti bežným lesníckym aktivitám.

Prioritne podporené oblasti

Oblasti s vysokou prioritou:

ozdravné aktivity:

Spiš, Kysuce, Spišská Magura, Nízke Tatry, Orava, Vysoké Tatry
okresy: Čadca, L. Mikuláš, Ružomberok, Brezno, Poprad, Gelnica, Levoča, Spišská N. Ves

oprava, asanácia a rekonštrukcia lesnej dopravnej siete:

- hlavné dolinové odvozné lesné cesty,
- rekonštrukcia približovacích lesných ciest na odvozné lesné cesty,

výstavba novej lesnej dopravnej siete:

- dokončenie začatých nových stavieb lesných ciest,
- v prípade, že výstavba a návrh sprístupnenia lesa je súčasťou projektu озdravných aktivít,
- v oblastiach s vysokým rizikom lesných požiarov,

zalesňovanie (horských lesov) a následná ochrana a výchova mladých lesných kultúr a porastov (nevzťahuje sa na озdravné aktivity):

- v 6. – 8. lesnom vegetačnom stupni,
- v marginálnych a horších prírodných podmienkach

Oblasti s nižšou prioritou:

ozdravné aktivity:

Slovenský raj, Slovenské rudohorie, Levočské vrchy, Javorníky, Slovenský kras, Belianske Tatry, Veľká Fatra, Malá Fatra

lesné cesty

- výstavba, oprava a rekonštrukcia všetkých ostatných lesných ciest nezahrnutých v oblasti s vysokou prioritou,

zalesňovanie (horských lesov) a následná ochrana a výchova mladých lesných kultúr a porastov (nevzťahuje sa na ozdravné aktivity):

- akékoľvek iné oblasti, ktoré nie sú zahrnuté v oblasti s vysokou prioritou.

Intenzita pomoci:

Maximálne 95 % z celkových oprávnených nákladov (70 % EÚ, 25 % SR) a 5 % tvoria súkromné zdroje.

Výška oprávnených nákladov na projekt: min. 1 000 €; max. 625 000 €.

Finančný plán podopatrenia 2.1.2 (bežné ceny v €)

Rok	Celkové náklady spolu	Verejné zdroje				Súkromné zdroje
		ES		Národné zdroje		
		EAGGF	FIFG	Spolu	Centrálne (ŠR)	
2 004	2 122 344	1 591 758		424 469	424 469	106 117
2 005	2 853 933	2 140 449		570 787	570 787	142 697
2 006	3 603 548	2 702 661		720 710	720 710	180 177
Spolu	8 579 825	6 434 868		1 715 966	1 715 966	428 991

Oprávnený žiadateľ / Konečný prijímateľ

Súkromní vlastníci lesov a/alebo ich združenia, užívatelia lesov a/alebo ich združenia, obce a/alebo ich združenia, vlastníci a/alebo užívatelia cirkevných lesov a štátne organizácie lesného hospodárstva.

Záver

Finančná pomoc zo štrukturálnych fondov predstavuje významný zdroj prostriedkov pre subjekty hospodáriace v lese. Je ale potrebné si uvedomiť, že na čerpanie týchto prostriedkov je nevyhnutnosť vypracovať kvalitné projekty. Samotné vypracovanie týchto projektov súvisí s dostatkom relevantných informácií. Pri vlastnom posudzovaní konkrétnych projektov sa v prvom rade bude pozornosť venovať formálnej stránke projektov. Preto je nevyhnutné nepodceniť túto oblasť, pretože v rámci predvstupových fondov až 2/3 projektov bolo zamietnuté kvôli formálnym nedostatkom.

Samozrejme obsahová časť projektov predstavuje najdôležitejšiu časť projektu. Na základe správne analýzy problému a následného navrhnutia riešení na dosiahnutie cieľa je možné získať finančné prostriedky.

Lesnícky výskumný ústav má dlhoročné skúsenosti v oblasti aplikovaného výskumu, ktorých praktické použitie tvorí vhodný nástroj pre vypracovanie konkrétnych projektov. Rovnako, ako naplnenia obsahovej stránky projektov na LVÚ Zvolen sú k dispozícii kapacity na projektové resp. konzultačné činnosti v rámci komplexného vypracovávanía projektov na čerpanie finančných prostriedkov zo štrukturálnych fondov EÚ.

Literatúra

ANONYMOUS, 2003: Národný rozvojový plán. Ministerstvo výstavby a regionálneho rozvoja Slovenskej republiky.

ANONYMOUS, 2004: Sektorový operačný program Poľnohospodárstvo a rozvoj vidieka a jeho operačný doplnok. Ministerstvo pôdohospodárstva.

SARVAŠ, M., 2004: Rámcové podmienky na prípravu projektov pre čerpanie prostriedkov zo štrukturálnych fondov EÚ v lesnom hospodárstve. In: SUŠKOVÁ M., SARVAŠ M.: Aktuálne problémy lesného škôlkarstva a semenárstva 2004. Zborník abstraktov 31, 17–18. 3. 2003 Liptovský Hrádok.

SARVAŠ, M., 2004: Štrukturálne fondy EÚ – nová výzva pre lesné hospodárstvo. Les (v tlači).

Ing. Milan SARVAŠ, PhD.

Lesnícky výskumný ústav Zvolen
T. G. Masaryka 22
960 92 Zvolen

e-mail: sarvas@fris.sk